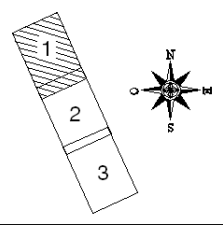


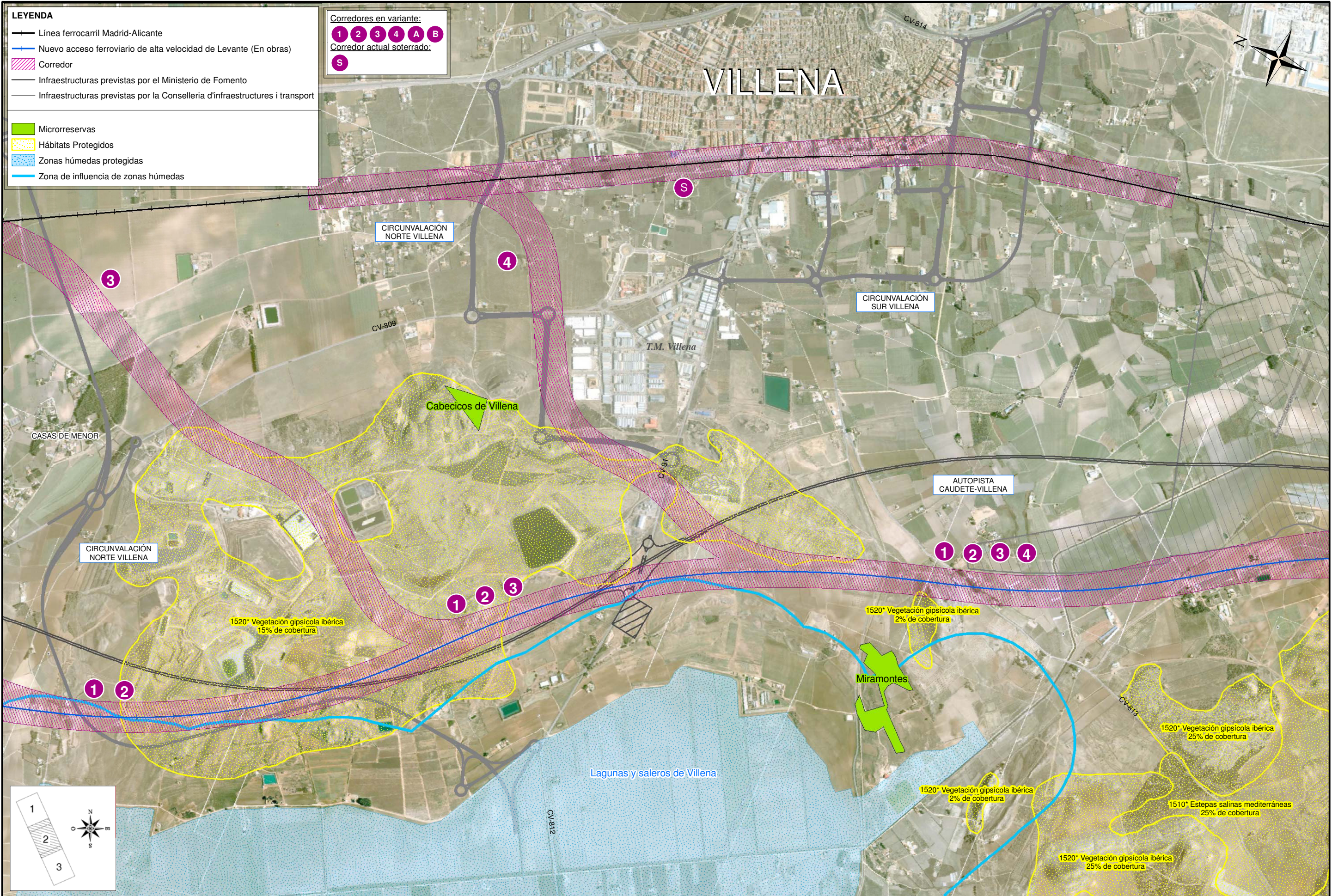
LEYENDA

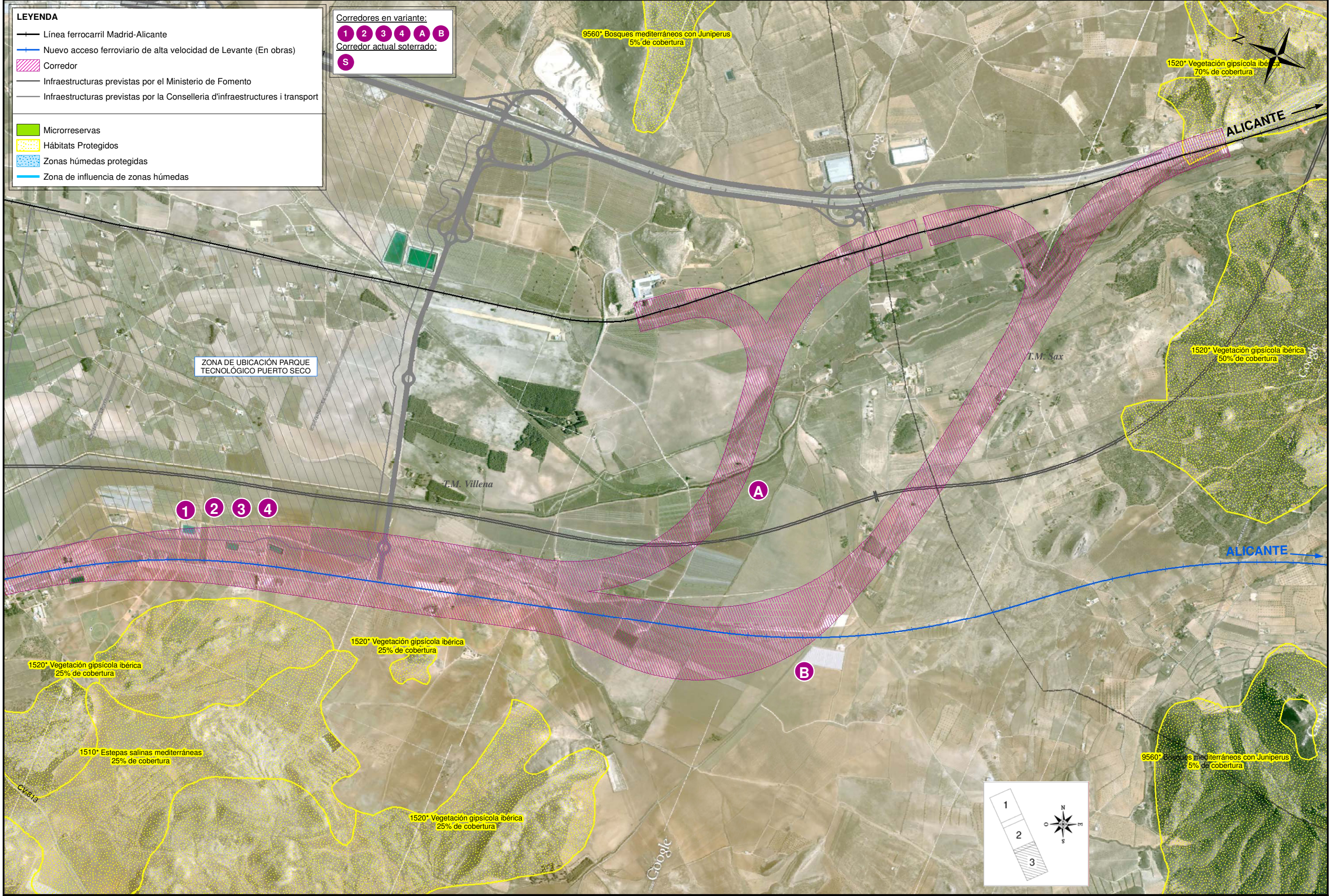
- Línea ferrocarril Madrid-Alicante
- Nuevo acceso ferroviario de alta velocidad de Levante (En obras)
- ▨ Corredores
- Infraestructuras previstas por el Ministerio de Fomento
- Infraestructuras previstas por la Conselleria d'infraestructures i transport

- Microrreservas
- Hábitats Protegidos
- Zonas húmedas protegidas
- Zona de influencia de zonas húmedas

Corredores en variante:
 1 2 3 4 A B
Corredor actual soterrado:
 S







LEYENDA

- Línea ferrocarril Madrid-Alicante
- Nuevo acceso ferroviario de alta velocidad de Levante (En obras)
- ▨ Corredor
- Infraestructuras previstas por el Ministerio de Fomento
- Infraestructuras previstas por la Conselleria d'infraestructures i transport

- Microrreservas
- ▨ Hábitats Protegidos
- ▨ Zonas húmedas protegidas
- ▨ Zona de influencia de zonas húmedas

Corredores en variante:
 1 2 3 4 A B
 Corredor actual soterrado:
 S

ZONA DE UBICACIÓN PARQUE TECNOLÓGICO PUERTO SECO

1 2 3 4

A

B

1520° Vegetación gipsícola ibérica
25% de cobertura

1520° Vegetación gipsícola ibérica
25% de cobertura

1510° Estepas salinas mediterráneas
25% de cobertura

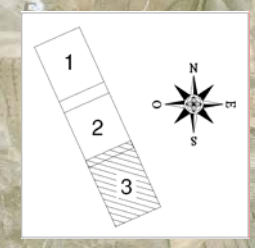
1520° Vegetación gipsícola ibérica
25% de cobertura

9560° Bosques mediterráneos con Juniperus
5% de cobertura

1520° Vegetación gipsícola ibérica
70% de cobertura

1520° Vegetación gipsícola ibérica
50% de cobertura

9560° Bosques mediterráneos con Juniperus
5% de cobertura



SECRETARÍA DE ESTADO DE PLANIFICACIÓN E INFRAESTRUCTURAS
 SECRETARÍA GENERAL DE INFRAESTRUCTURAS
 DIRECCIÓN GENERAL DE INFRAESTRUCTURAS FERROVIARIAS

TÍTULO
ESTUDIO INFORMATIVO DEL PROYECTO DE INTEGRACIÓN URBANA DEL FERROCARRIL EN VILLENA

AUTOR



EL AUTOR DEL ESTUDIO

Javier Cortacans
 JAVIER J. CORTACANS MUNER

ESCALA ORIGINAL EN A-3

1:20.000
 NUMÉRICA GRÁFICA



FECHA

ENERO 2011

Nº DE PLANO

3.3
 HOJA 3 DE 3

TÍTULO DEL PLANO
ESPACIOS NATURALES PROTEGIDOS DE LA COMUNIDAD VALENCIANA