



M. I. AYUNTAMIENTO DE
VILLENA
CONCEJALÍA DE CULTURA



VILLENA
FORTALEZA MEDITERRÁNEA

**PRUEBA DE APTITUD PARA INGRESO A 1º CURSO DE ENSEÑANZAS
ELEMENTALES: CONTENIDOS**

CURSO 2016-2017

MODELO PARA EL PROFESOR EXAMINADOR

1-La prueba consiste en que el alumno adivine si el sonido es más agudo o más grave que el DO de referencia que se toca primero. El ejercicio puntúa un total de **2 puntos**, cada ítem acertado suma **0,2**.



2-En el siguiente ejercicio se tocan dos melodías, y el alumno tiene que indicar si son **iguales** o **diferentes**. El ejercicio puntúa un total de **1,5 puntos**, cada ítem acertado suma **0,3**.





M. I. AYUNTAMIENTO DE
VILLENA
CONCEJALÍA DE CULTURA



VILLENA
FORTALEZA MEDITERRÁNEA

5



3-En éste ejercicio se tocan dos modelos rítmicos, y el alumno tiene que indicar si son iguales o diferentes. El ejercicio puntúa un total de **1,5 puntos**, cada ítem acertado suma **0,3**.

1



2



3



4



5



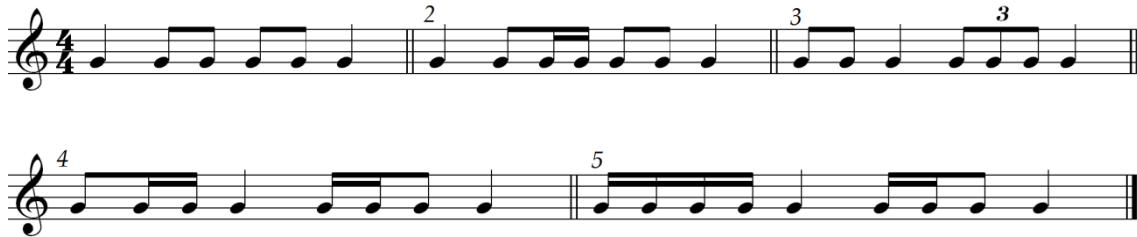


M. I. AYUNTAMIENTO DE
VILLENA
CONCEJALÍA DE CULTURA



VILLENA
FORTALEZA MEDITERRÁNEA

4-Prueba de imitación rítmica. Se le reproduce al alumno cada ritmo y lo tiene que repetir...con palmas, golpes en la mesa.... El ejercicio puntúa un total de **1,5 puntos**, cada ítem acertado suma **0,3**.



5- Prueba de imitación melódica. Se tararea o canta al alumno el modelo y lo debe reproducir. El ejercicio puntúa un total de **1,5 puntos**, cada ítem acertado suma **0,3**.

