

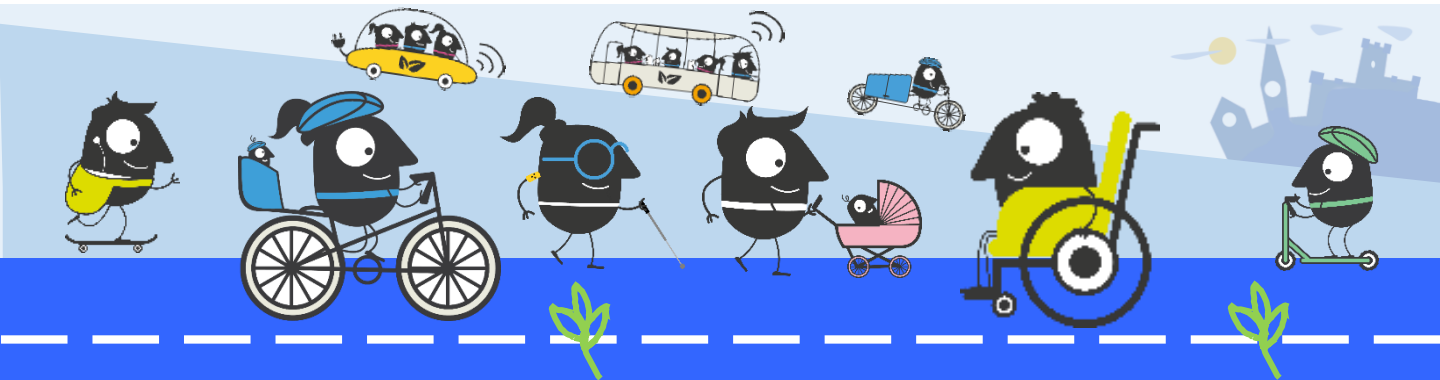
SEMANA EUROPEA DE LA MOVILIDAD 2019

CHARLA COLOQUIO

# CONCLUSIONES DEL PLAN DE MOVILIDAD URBANA SOSTENIBLE: ¿HACIA DÓNDE CAMINA VILLENA?

Manuel Pineda Ruiz, Redactor del PMUS, Dr. de proyectos de DOYMO

*Se inaugurará la Semana Europea de la Movilidad, con una EXPOSICIÓN DE FOTOGRAFÍAS HISTÓRICAS SOBRE LA MOVILIDAD EN LAS CALLES DE VILLENA*



*El Plan de Movilidad Urbana (PMUS) es una herramienta de gestión municipal para organizar de manera eficiente los distintos modos de transporte que se generan dentro de una ciudad, fomentando aquellos más respetuosos con el medio ambiente (a pie, en bici, transporte público) y racionalizando el uso del transporte motorizado, especialmente del coche. Un documento para la realización de una ciudad más segura, pacificada, amable y sostenible. La empresa DOYMO es la encargada de la redacción del PMUS, que está en su fase final.*

**LUNES 14 OCTUBRE 20H**  
**Centro de Mayores, Plaza del Rollo**

**“CAMINA, PEDALEA Y MUÉVETE CON NOSOTR@S”**



Desarrollo  
Organización  
Movilidad

COLABORA



Villena en Bici



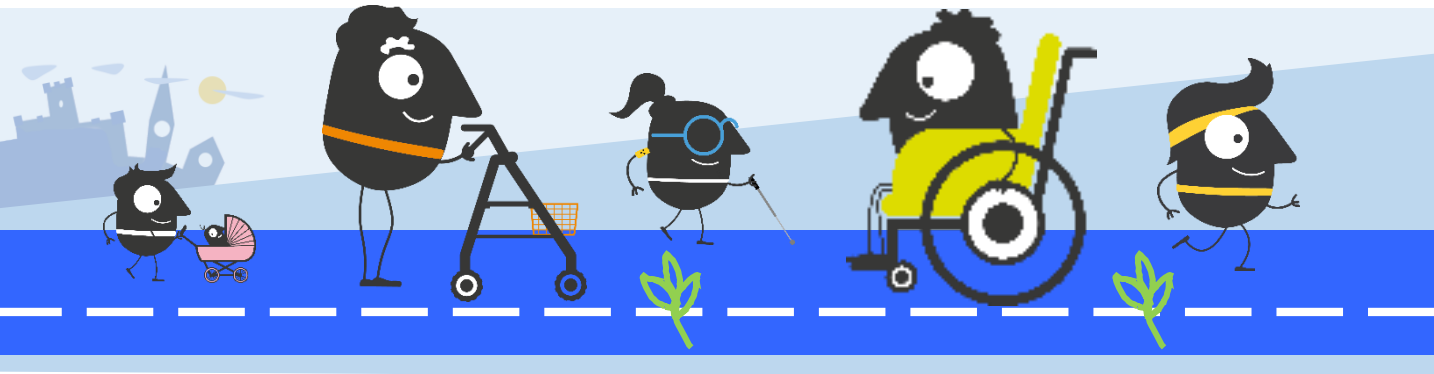
ORGANIZA

M.I. AYUNTAMIENTO DE  
**VILLENA**  
Concejalía de Movilidad

# ¿QUÉ ES LA ESCLEROSIS MÚLTIPLE ? LA ENFERMEDAD DE LAS MIL CARAS



**Javier Mallada Frechin**  
Neurólogo del Hospital  
General Universitario de Elda.



*La esclerosis múltiple (EM) es una de las enfermedades más comunes del sistema nervioso central en personas jóvenes. No es una enfermedad contagiosa ni mortal, pero la prevalencia a día de hoy en España se estima entre 70- 80 por cada 10.000 personas. Esta enfermedad puede variar mucho de una persona a otra, de ahí el nombre de las mil caras. Es preciso hacer ciudades inclusivas, accesibles y amables, con un espacio urbano para todas las personas, especialmente para aquellas con más dificultades o con movilidad reducida.*

**MARTES 15 OCTUBRE 20H**  
**Centro de Mayores, Plaza del Rollo**

**“CAMINA, PEDALEA Y MUÉVETE CON NOSOTR@S”**

COLABORA



ORGANIZA



## MESA REDONDA

# CIUDADES AMABLES Y ACCESIBLES: DIFICULTADES Y RETOS



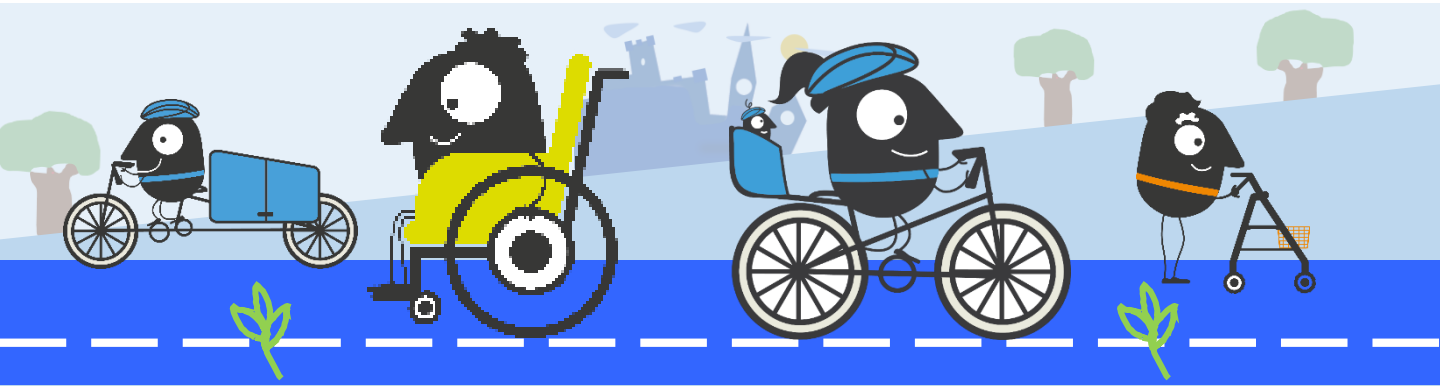
Mª Ángeles Cerdán.  
Trabajadora en el  
Ayuntamiento de  
Villena. Pertenece a  
la Asociación AMIF.



Iñaki López es  
Fisioterapeuta de  
Educación Especial  
en APADIS.  
Premiado con  
“Bicis para todos”



Marían Sintés es Médica  
de familia en Patraix.  
Activista de Valencia Bici  
y CONBICI. Teje redes de  
salud, risas y pedaladas.



*El exceso de vehículos motorizados que inundan nuestras ciudades, no sólo representan una amenaza global para el cambio climático, sino que también afecta en nuestra vida diaria en cuestiones como la economía, el deterioro urbano, la inseguridad, la ocupación abusiva del espacio público, la invasión de pasos de cebra y aceras, la contaminación acústica y atmosférica con efectos sobre nuestra salud etc. Es preciso realizar una reflexión colectiva para democratizar el espacio, respetar a los colectivos más vulnerables y promover otras formas más sostenibles de movernos por nuestras ciudades.*

## MIÉRCOLES 16 OCTUBRE 20H

### Centro de Mayores, Plaza del Rollo

## “CAMINA, PEDALEA Y MUÉVETE CON NOSOTR@S”

COLABORA



ORGANIZA

M.I. AYUNTAMIENTO DE  
**VILLENA**  
Concejalía de Movilidad