

GUÍA PARA LA CORRECTA SEPARACIÓN DE RESIDUOS



**AYUNTAMIENTO
DE VILLENA**



La importancia de la correcta separación de residuos

La generación de residuos y su gestión posterior se está convirtiendo en una de las manifestaciones más evidentes de la insostenibilidad de nuestro modelo de desarrollo económico. Si hasta hace unas décadas los residuos generados en el hogar contenían de manera casi exclusiva materia orgánica, en la actualidad la composición de la bolsa de basura ha incorporado una gran cantidad de materiales muy diversos, muchos de ellos no biodegradables, cuyo destino es, en el peor de los casos, el vertedero o la incineración. Al mismo tiempo ha aumentado considerablemente el volumen de residuos generados per cápita diariamente.

La generación de residuos se convierte así en un conflicto ambiental, que desaprovecha una gran cantidad de materiales y recursos que ha costado extraer y transformar y que podrían reutilizarse generando un ahorro económico y ambiental.

Así pues, con esta guía para la correcta separación de residuos, se quiere facilitar una herramienta práctica a la ciudadanía de Villena para poder separar correctamente todos estos residuos generados en los hogares y poder aprovecharlos a través de su reciclaje, colaborando entre todos para hacer de Villena una ciudad más limpia y sostenible.



1 ORGÁNICA

La materia orgánica procedente de residuos orgánicos domiciliarios y comerciales supone de media hasta un 44% del total en peso de los residuos. En Villena se recoge esta fracción de manera separada mediante el *contenedor marrón*, siempre con *bolsa compostable*.

RESIDUOS DE COMIDA

Son los residuos orgánicos biodegradables de origen vegetal y/o animal, susceptibles de degradarse biológicamente generados en el ámbito domiciliario y comercial. En Villena se recogen anualmente 82,9 toneladas (2019) de residuos como fracción orgánica.

- + RESTOS DE **FRUTA Y VERDURA**
- + RESIDUOS DE **CARNE Y PESCADO**
- + **CÁSCARAS** DE HUEVO, MARISCO Y FRUTOS SECOS
- + OTROS RESTOS DE **COMIDA COCINADA O SIN COCINAR**
- + **POSOS** DE CAFÉ E INFUSIONES
- + **PAPEL DE COCINA** Y SERVILLETAS SUCIAS
- + TAPONES DE **CORCHO, CERILLAS, SERRÍN**
- + PEQUEÑOS **RESTOS DE JARDINERÍA**: PLANTAS, FLORES, HOJAS, ETC.

La orgánica se recicla para obtener compost, un fertilizante natural

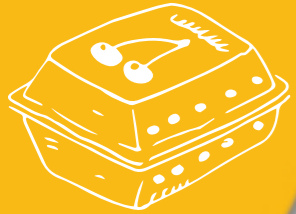


AL CONTENEDOR MARRÓN



2

ENVASES LIGEROS



ENVASES LIGEROS

DE PLÁSTICO

- + BOLSAS
- + BOTELLAS Y ENVASES
- + VASOS Y PLATOS DESECHABLES
- + TAPAS Y TAPONES
- + FILM TRANSPARENTE
- + MALLAS DE FRUTAS Y VERDURAS
- + BLÍSTERS

OTROS

- + BRIKS
- + BANDEJAS Y EMBALAJES DE POREXPÁN

DE METAL

- + LATAS
- + PLATOS Y BANDEJAS DE ALUMINIO
- + CHAPAS Y TAPAS
- + AEROSOL VACÍOS
- + PAPEL DE ALUMINIO

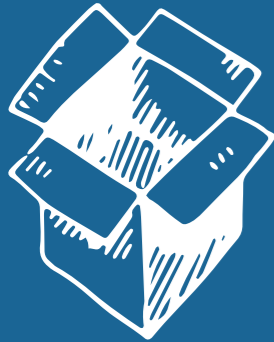
Al contenedor amarillo deben ir los envases de plástico, metal, briks, films, blisters, etc. En Villena se recogen anualmente 285 toneladas (2019) de residuos como fracción Envases.

Los envases se reciclan en la planta de tratamiento del consorcio CREA.



AL CONTENEDOR AMARILLO

3 PAPEL CARTÓN



En Villena se recogieron en 2019 unas 374 toneladas de Papel y Cartón. Una tonelada de papel recuperado evita la tala de 17 árboles. En el año 2019, Villena recuperó el equivalente de un bosque de más de 6.300 árboles. Es importante que el cartón sea plegado antes de ser introducido en el contenedor.

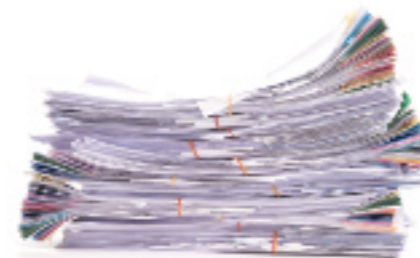
PAPEL - CARTÓN

- + HOJAS DE PAPEL, SOBRES Y CUADERNOS
- + REVISTAS Y PERIÓDICOS VIEJOS
- + HUEVERAS DE CARTÓN
- + CAJAS Y ENVASES DE CARTÓN
- + TUBOS DE CARTÓN
- + ENVOLTORIOS
- + ETIQUETAS
- + PUBLICIDAD Y PROPAGANDA DEL BUZÓN

El papel puede reciclarse en nuevos productos.



AL CONTENEDOR AZUL





VIDRIO



En Villena se recogen anualmente 490 toneladas (2019) de residuos de vidrio. El vidrio se recicla al 100% de manera infinita y sin perder sus propiedades. Es importante diferenciar en el vidrio y el cristal. El vidrio es el constituyente de envases de vidrio como botellas o tarros, mientras que el cristal esta usado para fabricar vasos o vajilla. El cristal contiene elementos que no se pueden fundir en los mismos hornos donde se producen los envases de vidrio. En el contenedor verde solo se puede desechar el vidrio.

ENVASES DE VIDRIO

- + BOTELLAS DE VIDRIO
- + TARROS DE CONSERVAS, MERMELADAS
- + FRASCOS DE COSMÉTICA Y PERFUMERÍA

AL IGLÚ VERDE

El cristal plano de ventanas o cuadros, vasos, copas, vitrocerámicas o espejos debe llevarse al punto limpio.

No depositar tapones ni tapas (metálicas, de plástico o de corcho).

¿Sabías que el vidrio puede reciclarse una y otra vez sin perder propiedades?



La Fracción resto está compuesta por todo aquello que no esté comprendido en las otras secciones de esta guía, esto es, que no tienen posibilidad de reciclarse. Esta fracción, aunque parezca lo contrario, sólo está formada por un escaso 20% de todos los residuos que se generan en los hogares.

FRACCIÓN RESTO

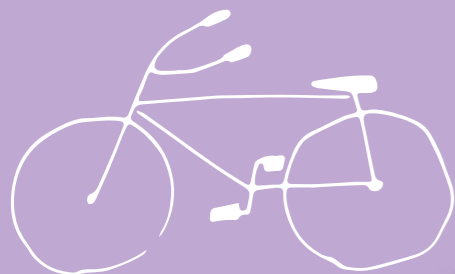
- + RESIDUOS TEXTILES SANITARIOS
- + PLÁSTICOS QUE NO SON ENVASES NI ENVOLTORIOS
- + COLILLAS
- + ARENAS DE GATO O SIMILAR
- + EXCREMENTOS DE ANIMALES
- + CERÁMICA Y PORCELANA
- + RESIDUOS DE LIMPIEZA DOMÉSTICA
- + VASOS, COPAS Y OTROS OBJETOS DE CRISTAL



En Villena se recogen anualmente 10.622 toneladas de fracción resto.



6 ECOPARQUES



En el año 2019 se recogieron un total de 13.217 kg de diferentes residuos en el ecoparque.

Para septiembre de 2021 está previsto poner en marcha una nueva ruta de ecoparque móvil, con la que Villena contará con un día más por semana del servicio de ecoparque móvil en el municipio. Además, está prevista la construcción de una instalación que dé servicio como ecoparque fijo en el Polígono Industrial El Rubial que será la puesta en marcha para 2023.

En el ecoparque móvil se pueden depositar los residuos que se indican en la tabla siguiente:

ORDINARIOS	ESPECIALES	VOLUMINOSOS	OTROS
PAPEL Y CARTÓN	FLUORESCENTES Y BOMBILLAS	ELECTRODOMÉSTICOS	MADERAS Y METALES
ENVASES LIGEROS, PLÁSTICOS, METALES	BATERÍAS Y PILAS	MUEBLES	ESCOMBROS DE PEQUEÑAS OBRAS
TEXTILES	ACEITE MINERAL	COLCHONES	RESIDUOS VERDES DE PODA
ACEITE VEGETAL USADO	PINTURAS Y DISOLVENTES	CARGADORES	CÁPSULAS DE CAFÉ
	MATERIAL FOTOGRÁFICO	ORDENADORES	
	CARTUCHOS DE TINTA Y TÓNER	IMPRESORAS	
	NEUMÁTICOS	PEQUEÑO ELECTRODOMÉSTICO	
	CD Y DVD		
	ENVASES CONTAMINADOS DE PRODUCTOS QUÍMICOS		
	BATERÍAS DE AUTOMÓVIL		
	AEROSOLES		

Los ecoparques son instalaciones adecuadas para aquellos residuos generados en pequeñas cantidades y que no pueden depositarse en los contenedores habituales de calle. Estos residuos son recogidos posteriormente por gestores autorizados para darles el tratamiento adecuado.

El consorcio Crea pone a disposición de los ciudadanos de Villena un punto limpio móvil los domingos entre 9:00 y 14:00 en el Recinto Ferial de Villena (Calle Ferrocarril).



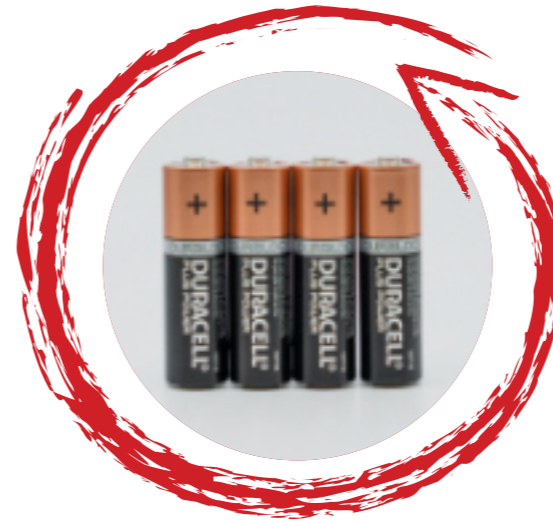
7 PILAS Y BATERÍAS



Las pequeñas pilas y baterías son elementos de uso cotidiano pero con un alto nivel contaminante. Por ello, hay que depositarlas en los recipientes y lugares adecuados, ya sea en puntos móviles, o en los contenedores que se pueden encontrar en supermercados y otro tipo de comercio minorista.

PILAS Y BATERÍAS

- + PILAS
- + PILAS DE BOTÓN
- + PILAS DE LITIO
- + PILAS SALINAS Y ALCALINAS
- + ACUMULADORES NI-CD SELLADOS

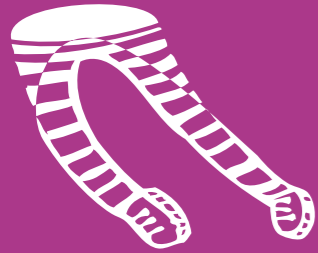


En 2019 se recogieron 305kg de pilas



Reciclando las pilas se evita que los materiales tóxicos presentes en ellas puedan contaminar el medio ambiente o afectar a las personas.

8 TEXTIL



La ropa usada se puede depositar en los contenedores específicos repartidos en la ciudad de Villena. Esta ropa se envía a una planta para seleccionar los artículos que pueden ser reutilizados y puestos a disposición de asociaciones como: Cáritas, parroquias, ONGs, etc. El textil de la ropa no reutilizable puede también ser reciclada como tela.

TEXTIL

- + ROPA
- + CALZADO
- + BOLSOS
- + CORBATAS
- + ROPA DE HOGAR
- + MANTAS
- + SÁBANAS
- + TOALLAS



La ropa debe depositarse en bolsas cerradas.



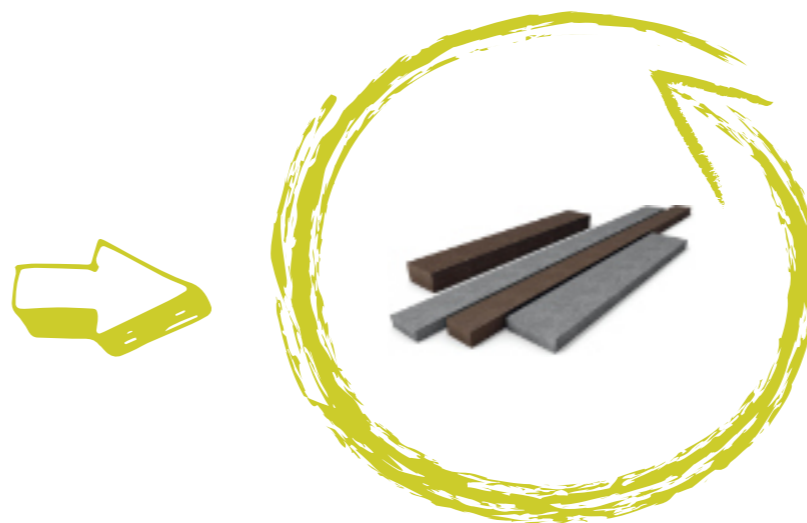
9 RESIDUOS DE OBRAS

Los escombros y residuos de obras menores se pueden depositar en el Ecoparque móvil que puede encontrarse en Villena los domingos. A partir de 2023 estos residuos se podrán depositar también en el futuro punto limpio fijo de Villena.

Para que los residuos de obras puedan ser reciclados es importante separar de la mejor manera posible los escombros (ladrillos, gravas, piedras,...) de los otros residuos proveniente de la construcción (cristal de ventana, maderas, etc.).

RESIDUOS DE OBRAS

- + LADRILLOS
- + GRAVAS
- + PIEDRAS
- + VENTANAS
- + MADERAS
- + RESIDUOS DE CABLEADO
- + ARENA



En 2019 se recogieron 1.200 kg de escombros por esta vía.



10

VOLUMINOSOS



Este servicio de recogida está destinado a recoger aquellos enseres del hogar que por su tamaño o tipología no pueden ser depositados en la red de contenedores. Este servicio se realiza de forma gratuita los martes y jueves para lo que es necesario avisar al Ayuntamiento de Villena con un día de antelación a través del servicio de Whatsapp del número 690 008 966.

VOLUMINOSOS

- + MUEBLES
- + SILLONES
- + SOFÁS
- + SILLAS
- + COLCHONES Y SOMIERES
- + LAVADORAS Y FRIGORÍFICOS
- + TELEVISORES
- + APARATOS DE VIDEO

La reutilización es una de las primeras medidas a tomar para los residuos.



GUÍA PARA LA CORRECTA SEPARACIÓN DE RESIDUOS



**AYUNTAMIENTO
DE VILLENA**