

Oportunidades y amenazas de Internet y Redes Sociales

RESULTADOS CURSO 2021 – 2022



www.lauramateo.es

1. CONTEXTO



CURSO 2021 - 2022


1. CONTEXTO



2º de la ESO

2. MUESTRA

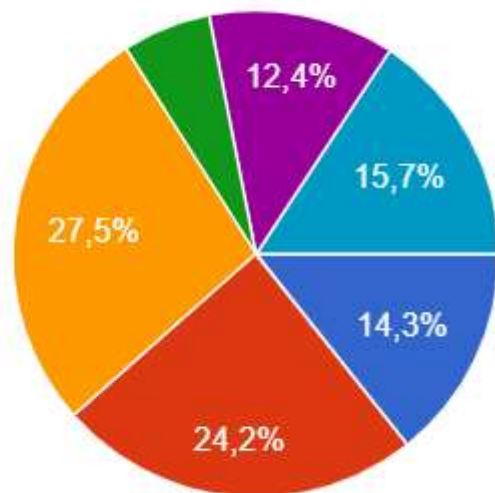




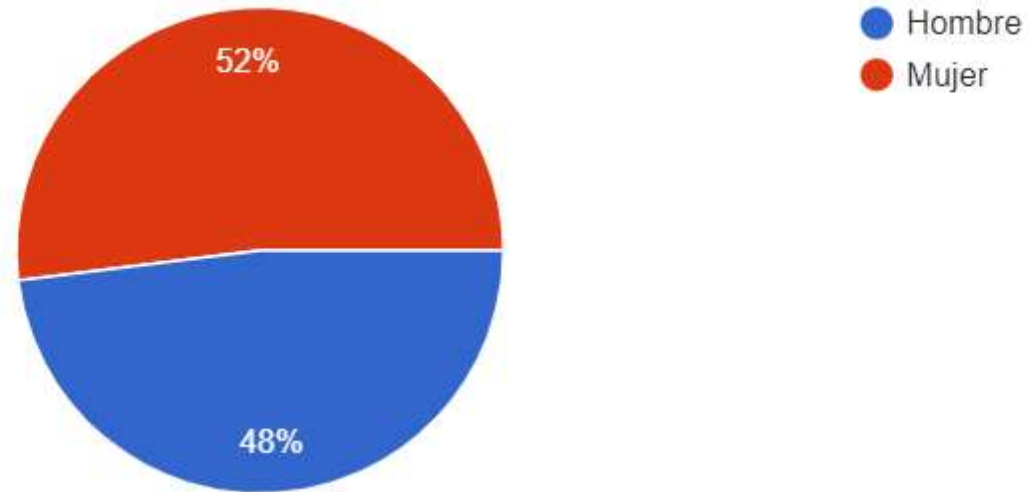
N = 356

VILLENA

2º DE LA ESO



- IES Navarro Santafé
- IES Hermanos Amorós
- IES Las Fuentes
- Paulas
- Carmelitas
- Salesianos

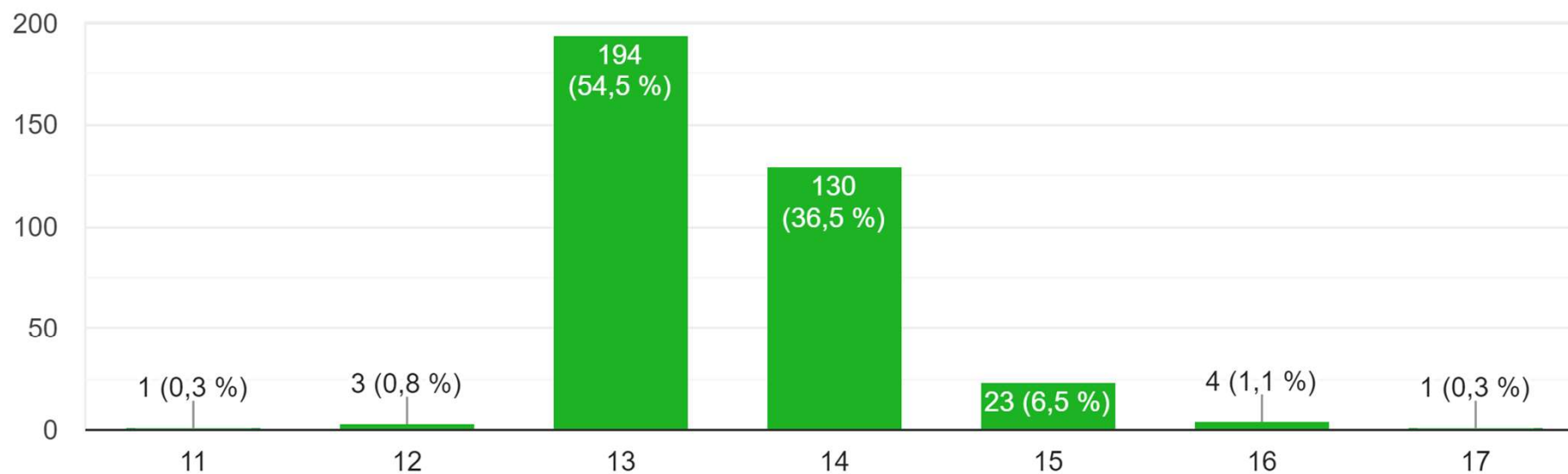


Mujer: 185

Hombre: 171

Edad

356 respuestas



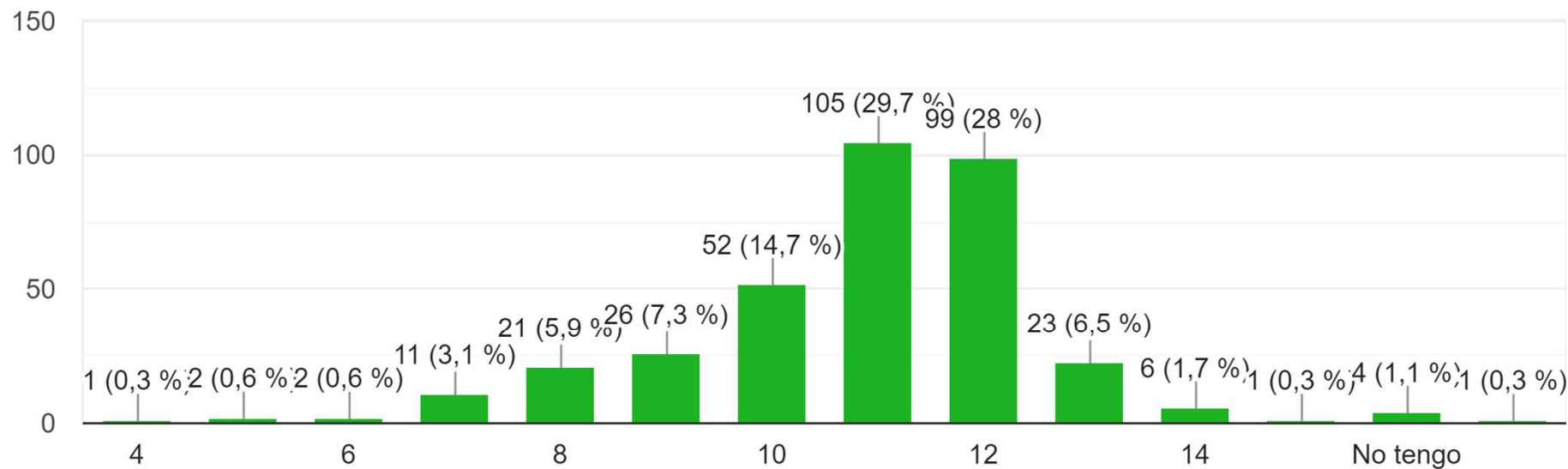
EDADES

3. RESULTADOS



Si tienes teléfono móvil propio, ¿desde qué edad lo tienes?

354 respuestas



Edad media uso del primer móvil: 10,7 años
(Se mantiene respecto al estudio anterior)

2018 PROMEDIO EDAD USO PRIMER MÓVIL

CHICAS: 10,84 AÑOS

CHICOS: 10,89 AÑOS

2019 PROMEDIO EDAD USO PRIMER MÓVIL

CHICAS: 10,83 AÑOS

CHICOS: 10,84 AÑOS

2021 PROMEDIO EDAD USO PRIMER MÓVIL

CHICAS: 10,70 AÑOS

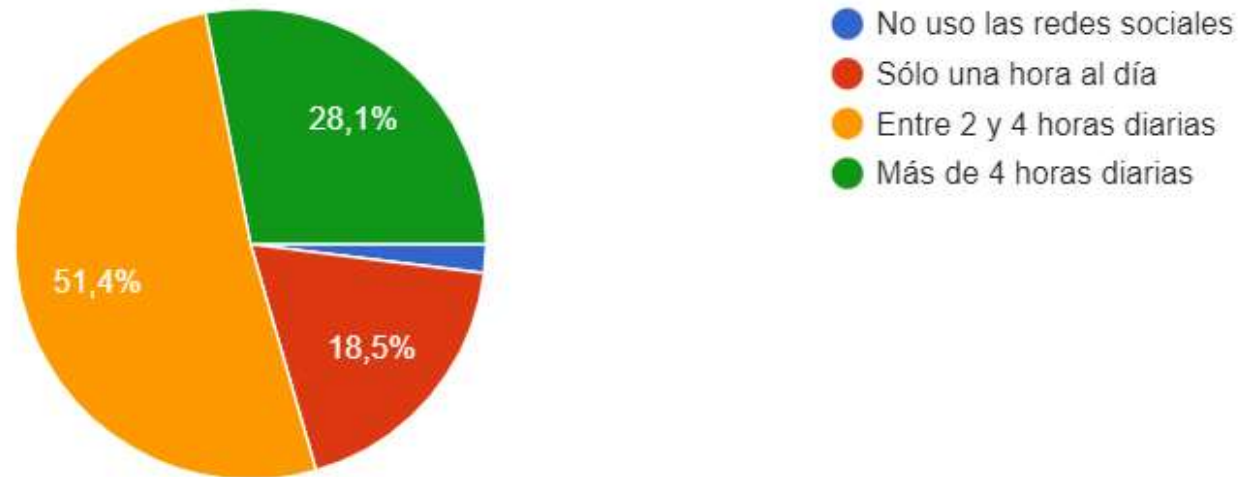
CHICOS: 10,66 AÑOS

2022 PROMEDIO EDAD USO PRIMER MÓVIL

CHICAS: 10,76 AÑOS

CHICOS: 10,78 AÑOS

TIEMPO DE USO DIARIO DE REDES SOCIALES



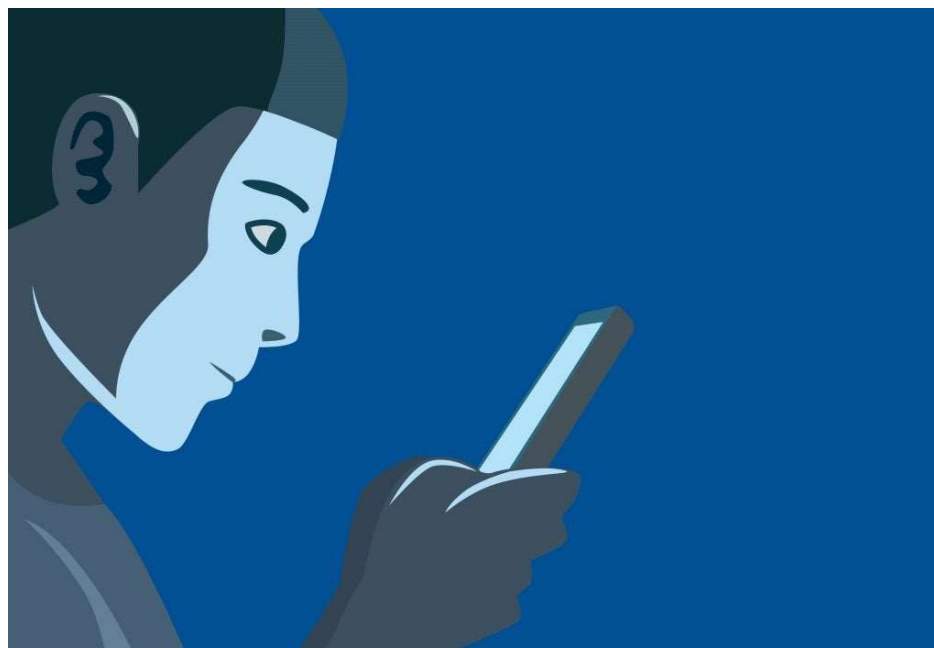
A stylized illustration of a person's profile looking at a smartphone. The person is rendered in shades of blue and grey against a dark blue background. The smartphone is held in their hand, and the screen is visible. The overall style is modern and minimalist.

Media de enganche percibido AL MÓVIL (De 1 a

10) :

5,79

TENDENCIA AL ALZA



AÑO	ENGANCHE MÓVIL (PERCEPCIÓN)
2018	5,93
2019	6,11
2021	5,5
2022	5,79



Media de enganche percibido REDES SOCIALES:

5,91

TENDENCIA AL ALZA



AÑO	ENGANCHE REDES (PERCEPCIÓN)
2018	5,87
2019	5,57
2021	5,05
2022	5,91



**Peligrosidad percibida REDES SOCIALES
6,91 (VUELVE A DATOS ANTERIORES)**



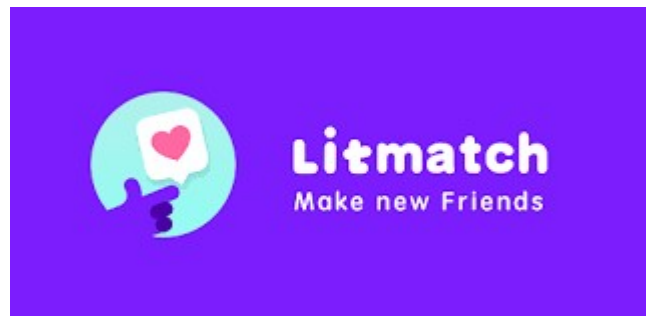
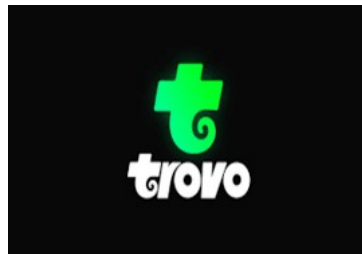
AÑO	PELIGROSIDAD (PERCEPCIÓN)
2018	6,91
2019	6,91
2021	7,18
2022	6,91

REDES INCLUIDAS EN EL ESTUDIO





OTRAS REDES QUE MENCIONAN DE FORMA ESPONTÁNEA “OTRAS”

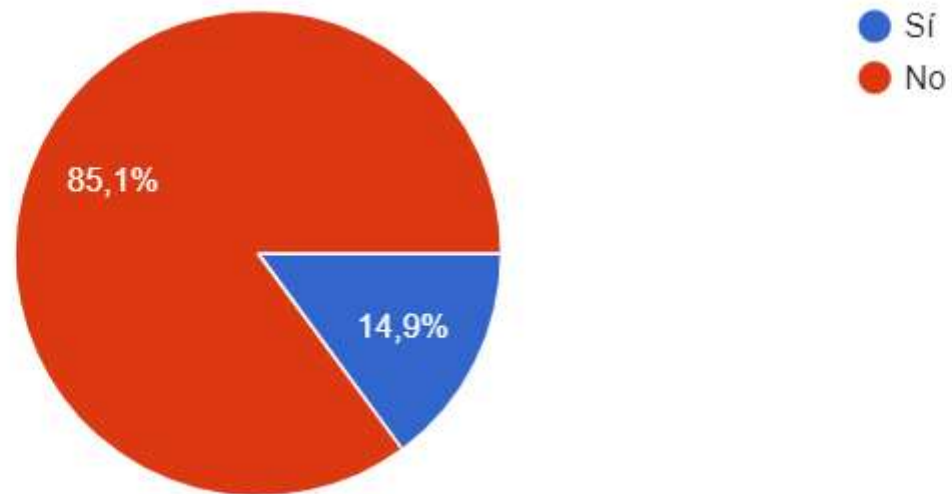


Redes donde tienen cuenta

POSICIÓN	RED	PORCENTAJE
1 (=)	WHATSAPP	99,2% (+4,3%)
2 (=)	YOUTUBE	93% (+1%)
3 (=)	TIKTOK	87,4% (+3%)
4 (=)	INSTAGRAM	84,3% (+5,5%)
5 (=)	SPOTIFY	78,1% (+12,4%)
6 (=)	PINTEREST	48,6% (- 0,03%)
7 (↑ 3)	SNAPCHAT	48,8% (+8,6%)
8 (↓ 1)	TWITCH	45,8% (+1,3%)
9 (↓ 1)	DISCORD	39% (-1,1%)
10 (↓ 1)	TWITTER	36,8% (-2,6%)

POSICIÓN	RED	PORCENTAJE
11 (NUEVO)	TELEGRAM	35,4%
12 (NUEVO)	WATTPAD	26,4%
13 (↓ 2)	FACEBOOK	21,1% (-11,7%)
14 (↓ 2)	SKYPE	12,6% (-9,3%)

¿HAS TENIDO ALGÚN PROBLEMA EN REDES SOCIALES O INTERNET?



¿HAS TENIDO ALGÚN PROBLEMA EN REDES SOCIALES O INTERNET?

- GROOMING
- HACKEOS
- INSULTOS, AMENAZAS...
- CIBERBULLYING
- ROBOS DE IDENTIDAD
- DISCUSIONES
- SOLICITUD DE FOTOS INADECUADAS
- GASTOS BANCARIOS
- ACOSO



SÍ



NO



www.lauramateo.es